

# De levenslange impact van Vroegkinderlijke Chronische Traumatisering [VCT]

In 2010 haalde Martijne Rensen, oprichter van CELEVT, arts en onderzoeker Vincent Felitti naar Nederland om zijn belangrijke onderzoek naar de latere gevolgen van belastende jeugdervaringen bekend te maken [de Ace-study].

**De implicaties voor de GGZ en voor de somatische zorg zijn nog steeds actueel.**

# Vroegkinderlijke Chronische Traumatisering

De schadelijke **psychische, biologische en sociale** gevolgen van (een combinatie van) stressvolle en **potentieel traumatische gebeurtenissen** tijdens de kinderjaren. **Aangevangen voor het achtste levensjaar**. Deze gebeurtenissen zijn aanhoudend, langdurig, binnen de **interpersoonlijke context met verstoring van de ontwikkelingsfasen**.



# Vroegkinderlijke Chronische Traumatisering

De schadelijke **psychische, biologische en sociale** gevolgen van (een combinatie van) stressvolle en **potentieel traumatische gebeurtenissen** tijdens de kinderjaren. **Aangevangen voor het achtste levensjaar**. Deze gebeurtenissen zijn aanhoudend, langdurig, binnen de **interpersoonlijke context met verstoring van de ontwikkelingsfasen**.



# VCT: Aanhoudende en langdurige:

- Mishandeling (emotioneel, fysiek, seksueel)
- Verwaarlozing (psychisch, pedagogisch, fysiek)
- Getuige zijn van geweld in het gezin
- Verkeren in oorlogsomstandigheden en/ of hebben moeten vluchten
- Moeten ondergaan van pijnlijke medische handelingen
- meemaken van meerdere traumatische verliezen binnen het gezin.

Het gevolg is een **voortdurende verstoring van (de kwaliteit van) de hechting en hechtingsrelaties**. Het gevolg is een voortdurend geactiveerd stresssysteem vanaf jonge leeftijd in belangrijke ontwikkelingsfasen van het kind. Met ernstige gevolgen voor psyché, brein en lichaam.



# Complexiteit psychische en somatische problemen afhankelijk van:

- De aard en de ernst van de vroege traumatisering
- De leeftijd waarop de traumatisering begon
- Cumulatie van verschillende belastende c.q. traumatische ervaringen
- Verschillen in affectief klimaat (de kwaliteit van de vroege hechting)
- Mate van sociale ondersteuning
- Mogelijk ook:
  - Individuele neurobiologische verschillen
  - Genetische factoren
  - Vroege omgevingsfactoren
  - Gen-omgevingsinteracties

Centrum Late Effecten Vroegkinderlijke  
Chronische Traumatisering

# CELEVT

## TRAUMA ACADEMIE



ACE Study [www.cannarratives.com](http://www.cannarratives.com)

Vincent Felitti , Robert Anda e.a. BLOGS [www.celevt.nl](http://www.celevt.nl)

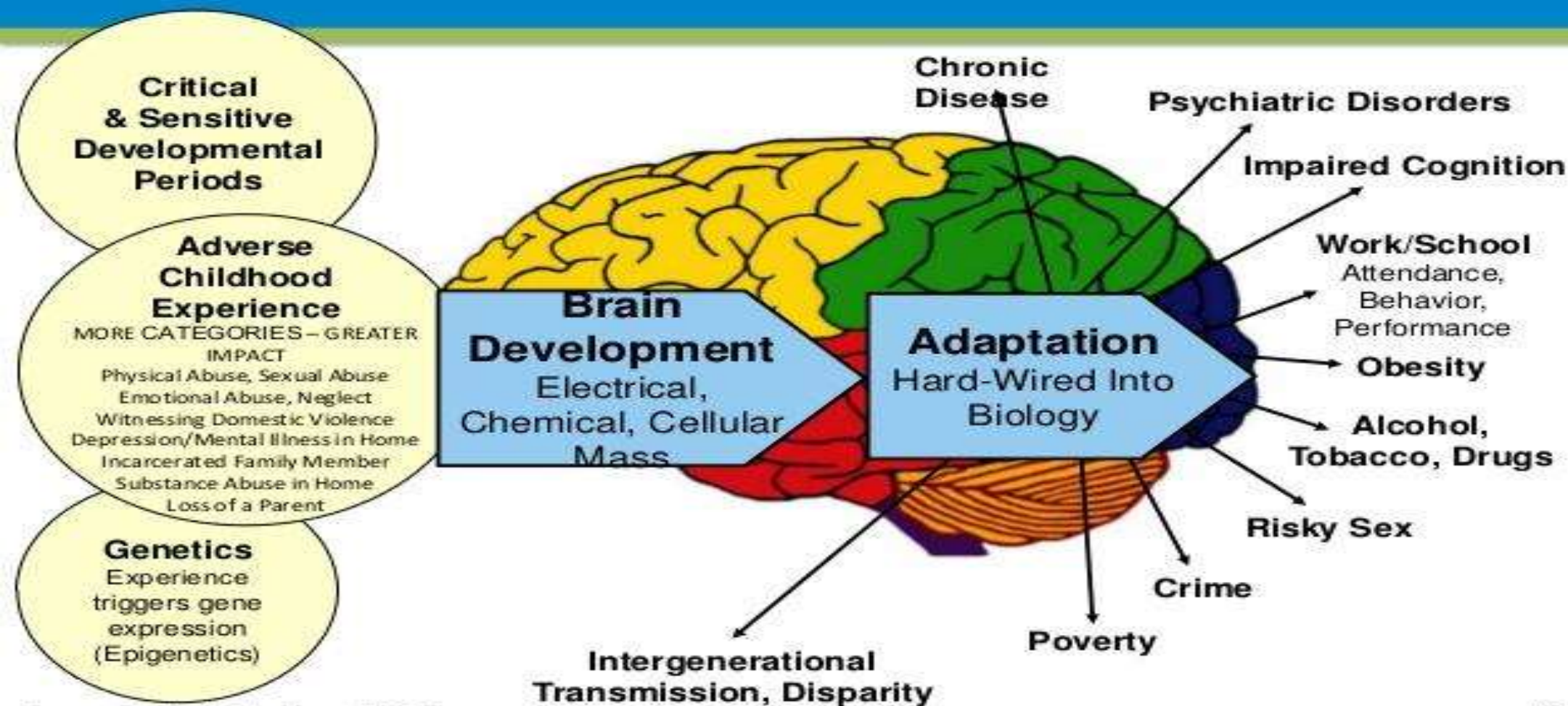
# The Adverse Childhood Experience Study (ACE Study)

## Robert Anda & Vincent Felitti [artsen]

- cohortonderzoek onder ruim 17.000 personen van middelbare leeftijd in de sociale middenklasse [internationaal veel herhaald | TNO]
- Onderzochten voorkomen van negatieve ervaringen in de kindertijd (ACE's) en de relatie met psychische, lichamelijke en sociale problemen op volwassen leeftijd
- constateerden dat de kans op psychiatrische, somatische en sociale problematiek lineair correleert aan het aantal negatieve ervaringen in de kindertijd (ACE-score)
- Bijna 40% scoorde twee of meer ACE's
- Een op de acht vier of meer ACE's.
- Meer weten over dit belangwekkende onderzoek?  
<http://www.canarratives.org> .



# Lifespan Impacts of ACEs



Source: Family Policy Council, 2012

Lineaire relatie  
met samen-  
hangende  
[comorbide]  
psychische  
problematiek:  
[Trimbos  
Instituut  
20017,2010]

- Depressie en bipolaire stoornissen
- Angststoornissen
- Psychosen
- Persoonlijkheidsstoornissen
- Somatisatiestoornissen
- Eetstoornissen
- Alcohol- en drugsverslaving
- [ADHD]
- [Autisme]

Lineaire  
relatie met  
samenhangen  
de somatische  
ziekten  
[Ace Study]

- Cardiovasculaire problemen
- Diabetes Mellitus
- Longziekten
- Gynaecologische problemen
- Problemen in het bewegingsapparaat
- Neurofysiologische problemen
- Aanhoudende pijnklachten

# HOW **STRESS** AFFECTS THE BODY

## BRAIN

Difficulty concentrating, anxiety, depression, irritability, mood, mind fog

## CARDIOVASCULAR

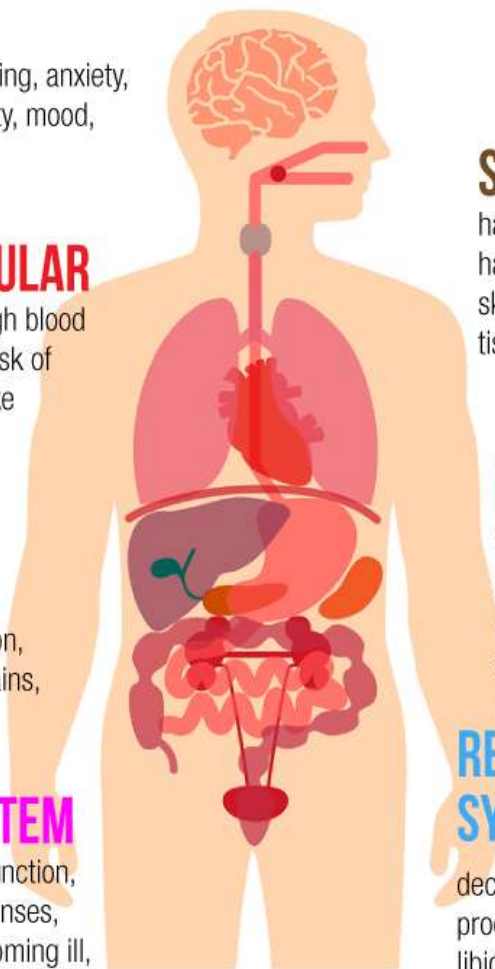
higher cholesterol, high blood pressure, increased risk of heart attack and stroke

## JOINTS AND MUSCLES

increased inflammation, tension, aches and pains, muscle tightness

## IMMUNE SYSTEM

decreased immune function, lowered immune defenses, increased risk of becoming ill, increase in recovery time



## SKIN

hair loss, dull/brittle hair, brittle nails, dry skin, acne, delayed tissue repair

## GUT

nutrient absorption, diarrhea, constipation, indigestion, bloating, pain and discomfort

## REPRODUCTIVE SYSTEM

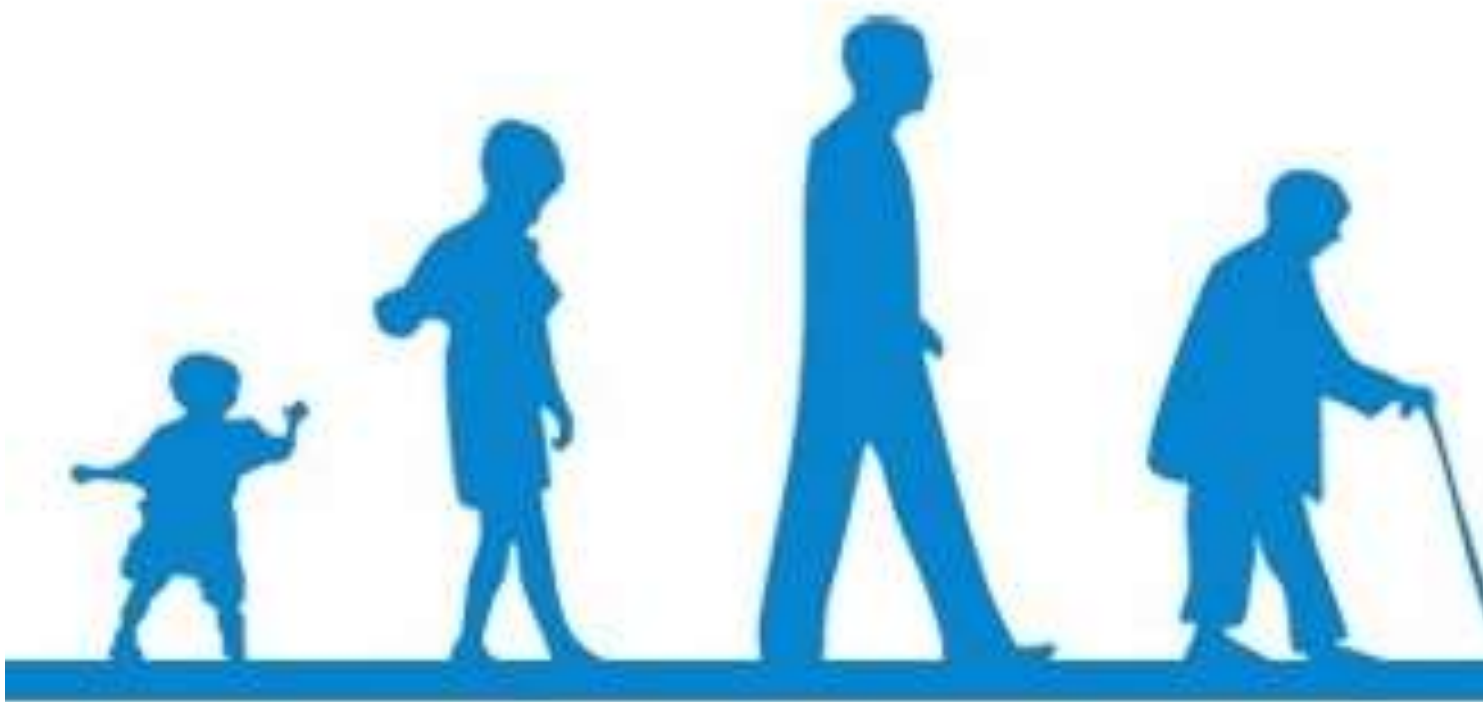
decreased hormone production, decrease in libido, increase in PMS symptoms

Door de psychische en somatische problemen is het zorggebruik ongeveer driemaal zo hoog als gemiddeld. ACE, Trimbos.

**Alle vormen van zorg**

- Psychologen
  - Psychiaters
  - Huisartsen
  - Medisch specialisten
  - Maatschappelijk werkers
  - Complementaire behandelaren
  - Fysiotherapeuten e.a.
- Geen verschil mannen en vrouwen.**
- Hoger bij meerdere vormen van traumatisering dan bij een enkele vorm.**
- [www.cannarratives.com](http://www.cannarratives.com).**





Vaak ineffectieve behandeling  
Miljarden Maatschappelijke kosten  
Nederlandse bevolking  
18-65 jaarlijks terugkerend

3,5 miljard door **emotionele verwaarlozing**

1,2 miljard door psychische mishandeling

915 miljoen door fysiek misbruik

1,2 miljard door seksueel misbruik

4,1 miljard door een combinatie van emotionele verwaarlozing, psychische, lichamelijke en seksuele mishandeling.

Speeltjes, Thielen, ten Have, Graaf de, Smit, 2016. Trimbos Instituut.



# TOP SECRET !

**60-70 %** GGZ met langdurige  
aandoeningen = VCT [Trimbos]

**60-70 %** Somatische zorg met  
langdurige klachten = VCT (ACE)

**Vaak niet onderkend.**

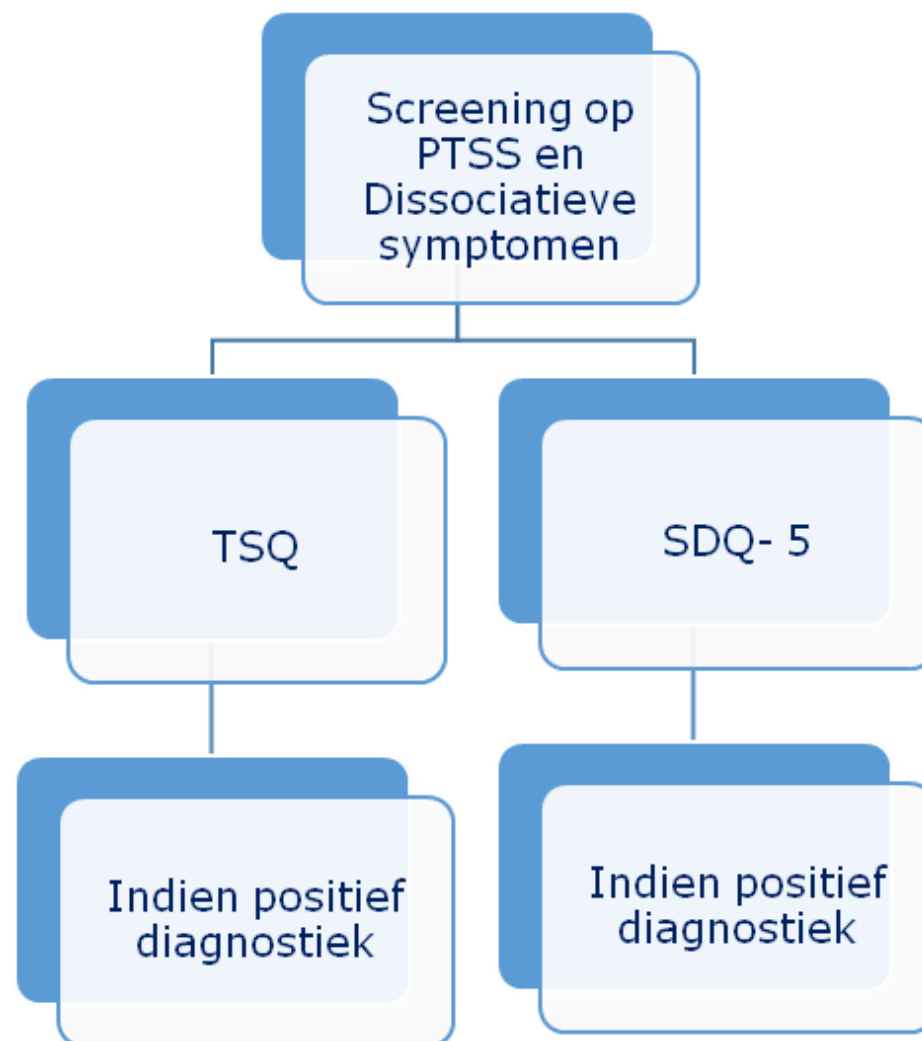
**Verhulde presentatie.**



# Wat doen? 10-minuten VCT- screening GGZ en Somatische Zorg

- Eenvoudig in circa 10 minuten
- Twee gevalideerde zelfrapportagelijsten: PTSS en Somatoforme Dissociatie
- Indien **positief** op een van de vragenlijsten of op beiden. Dan:
  - Gespecialiseerde VCT- traumadiagnostiek uitgevoerd c.q. doorverwezen
  - Globale traumavraag toevoegen: ‘hoe ging het eraan toe in het gezin waarin u bent opgegroeid?’
- Niet:** bent u seksueel misbruikt?
- Niet:** doorvragen - behalve als patiënt aangeeft te willen praten/ spuien

Screenen op  
PTSS en  
Somatoforme  
Dissociatie GGZ  
en Somatische  
Zorg



# Trauma Screening Questionnaire (TSQ)

- Door patiënt zelf in te vullen vragenlijst
- Tien herbelevings- en hyperactivatie items
- Vraagt naar reacties op traumatische gebeurtenissen in de afgelopen week
- Het beantwoorden van minimaal zes vragen met 'ja' wordt gezien als een goede indicatie voor PTSS
- Bij een afkappunt van 7 is de kans het grootst dat er sprake is van PTSS
- De invultijd is circa 5 minuten
- [Zelftest PTSS Trauma Screening Vragenlijst \(psycho-trauma.nl\)](https://psycho-trauma.nl)

# Somatoform Dissociation Questionnaire SDQ-5

- Door patiënt zelf in te vullen vragenlijst
- Screeningsinstrument voor dissociatieve symptomen verkorte versie van de SDQ-20.
- Vraagt naar dissociatieve symptomen
- Score hoger of gelijk aan het afkappunt 8 kans op dissociatieve symptomatologie c.q. Dissociatieve Stoornissen verhoogd.
- De invultijd is ongeveer 5 minuten.
- [Somatoform Dissociation Questionnaire — E.R.S. Nijenhuis Ph.D. \(enijenhuis.nl\)](#)

# Daarna: VCT Psychotrauma diagnostiek

## Complexe Posttraumatische Stressstoornis [CPTSS] [Niet DSM-5]

- Disorders of extreme distress not otherwise specified (DESNOS)*
- Overlapt met borderline diagnose op As II*
- Met name bij Vroegkinderlijke Chronische Traumatisering [VCT] binnen afhankelijkheidsrelaties
- Naast PTSS symptomen o.a.:
  - Problemen in de affectregulatie (agressieve uitbarstingen of juist geremde agressie; zelfdestructief gedrag)
  - Relationele problemen (problemen met het vertrouwen van anderen; sociaal isolement)
  - Problemen met zelfbeeld (het gevoel waardeloos te zijn)



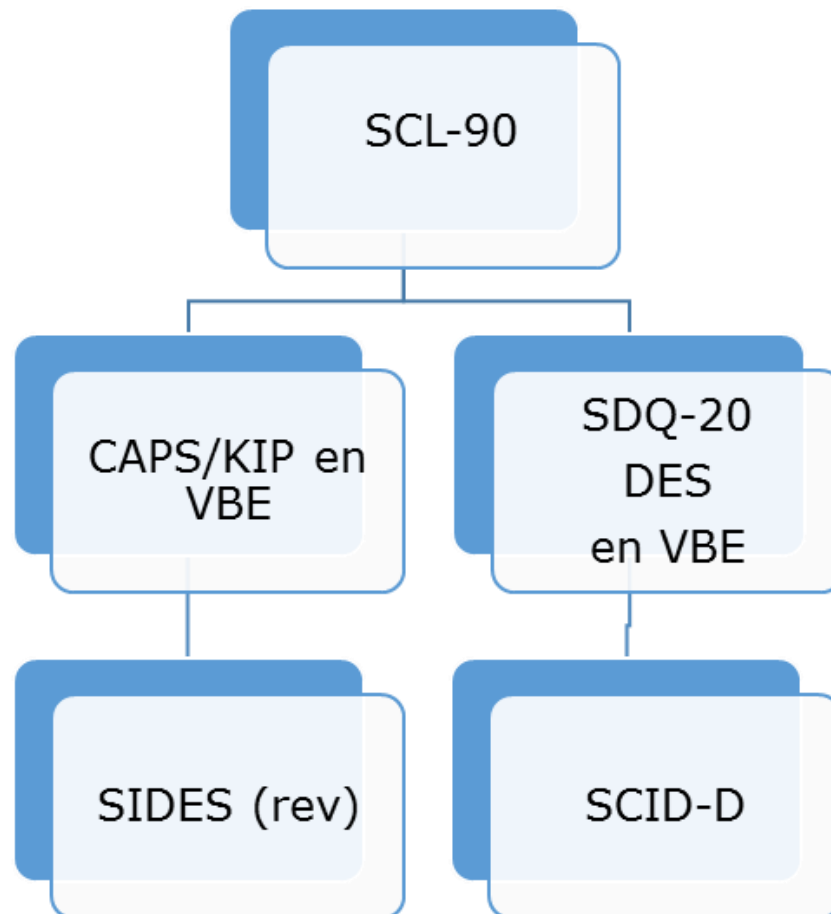
# En ook: VCT Psychotraumadiagnostiek

## Dissociatieve Stoornissen, waaronder Dissociatieve Identiteitstoornis

### [DSM-5]

- Kan overlappen met borderline diagnose en CPTSS*
- Met name bij Vroegkinderlijke Chronische Traumatisering [VCT] binnen afhankelijkheidsrelaties
- Vaak maar niet altijd PTSS symptomen
- Symptomen o.a.:
  - Ernstige amnesie in het heden
  - Fluctueren van de identiteit

# Getrapte Diagnostiek [+verdiepingsdiagnostiek en comorbiditeit]



En ook:  
Lichamelijk  
onderzoek

- Vraag de [huis] arts somatische screening te doen
- En start tegelijkertijd een samenwerking op
- Richtlijn somatische screening bij mensen met ernstige psychiatrische aandoeningen
- Zie GGZ-Standaarden [www.ggzstandaarden.nl](http://www.ggzstandaarden.nl)

Multidisciplinaire  
Integrale  
Traumabehandeling  
[MIT]

Vanwege de veelal samenhangende psychische, fysieke en maatschappelijke problematiek is bij vroeg getraumatiseerde volwassenen is een Multidisciplinaire Integrale Traumabehandeling (MIT) noodzakelijk.

Zie [www.celevt.nl](http://www.celevt.nl)

## Multidisciplinaire Integrale Traumabehandeling [MIT]

- Zowel de aanhoudende traumatisering als de  
meervoudige psychische, somatische en sociaal-  
maatschappelijke gevolgen.
- Sluit aan bij een wereldwijde ontwikkeling  
waarbij reguliere en complementaire  
behandelingen gecombineerd worden  
(Hoenders et al., 2010).
- De behandelduur gemiddeld 1 tot 4 jaar bij  
hoge co-morbiditeit en een complexere vroege  
traumageschiedenis veelal langer. (Rensen,  
2018).

Fasegerichte  
behandeling  
effectief

Een baseline steekproef onder 292 klinici en 2 vroeg getraumatiseerde cliënten (VCT) met complexe traumagerelateerde stoornissen wees uit dat de psychische problemen fors afnamen na de eerste behandelfase en sterker afnamen naarmate cliënten de daaropvolgende behandelfasen doorliepen.

De zorgkosten namen vergelijkbaar af en de kwaliteit van leven steeg navenant de behandelfasen werden doorlopen

(Myrick, Webermann, Langeland, Putnam, & Brand, 2017).



# Literatuur

- Dube, S. R., Felitti, V. J., Dong, M., Giles, W. H., & Anda, R. F. (2003). The impact of adverse childhood experiences on health problems: evidence from four birth cohorts dating back to 1900. *Preventive medicine*, 37(3), 268-277.
- Felitti, V. J., & Anda, R. F. (2010). The relationship of adverse childhood experiences to adult medical disease, psychiatric disorders, and sexual behavior: Implications for healthcare. *The impact of early life trauma on health and disease: The hidden epidemic*, 77-87
- Rensen, G.M.. (2018) Over de Multidisciplinaire Integrale Traumabehandeling, een nieuw behandel perspectief, GGZ Vaktijdschrift, 2018.
- Rensen, G.M. (2018), Module Screening en Diagnostiek bij [vermoeden van] VCT, CPTSS, DIS en hechtingsproblematiek, CELEVT, 2018.
- Speeltjens, P., Thielen, F., Ten, M. H., & Smit, F. (2016). Kindermishandeling, de economische gevolgen op de lange termijn. *Tijdschrift voor Psychiatrie*, 58(10), 706-711.
- Verdurmen, J., Ten Have, M., De Graaf, R., Van Dorsselaer, S., van't Land, H., & Vollebergh, W. (2007). Psychische gevolgen van kindermishandeling op volwassen leeftijd. *Resultaten van de 'Netherlands mental Health Survey and Incidence Study'(NEMESIS)*. Utrecht: Trimbos-instituut.

# Voor meer info [www.celevt.nl](http://www.celevt.nl)

Drs. G.M. [Martijne] Rensen, CELEVT, 2019

