

# Workshop

## UCP Symposium

### Op het snijvlak van psychiatrie en somatiek

*Thema: Vroege traumatisering: over de indrukwekkend hoge correlatie met psychische en fysieke problemen op volwassen leeftijd.*



# Martijne Rensen

CELEVT | Trauma Academie | STRAKX Traumacentra i.o.

UCP Symposium 7-2-2019

Geen strijdende belangen



1. Vroegkinderlijke Chronische Traumatisering
2. Late psychische en somatische gevolgen
3. Waarom screenen in Somatiek en Psychiatrie?
4. Hoe screenen [in 10 minuten]
5. Diagnostiek & Multidisciplinaire Integrale Traumabehandeling  
[MIT] Indien voldoende tijd



# Vroegkinderlijke Chronische Traumativering

De schadelijke **psychische, biologische en sociale** gevolgen van (een combinatie van) stressvolle en **potentieel traumatische gebeurtenissen** tijdens de kinderjaren. **Aangevangen voor het achtste levensjaar**. Deze gebeurtenissen zijn aanhoudend, langdurig, binnen de **interpersoonlijke context met verstoring van de ontwikkelingsfasen**.



# VCT: Aanhoudende en langdurige:

- Mishandeling (emotioneel, fysiek, seksueel)
- Verwaarlozing (psychisch, pedagogisch, fysiek)
- Getuige zijn van geweld in het gezin
- Verkeren in oorlogsomstandigheden en/ of hebben moeten vluchten
- Moeten ondergaan van pijnlijke medische handelingen
- meemaken van meerdere traumatische verliezen binnen het gezin.

Het gevolg is een voortdurende verstoring van (de kwaliteit van) de hechting en hechtingsrelaties. Het gevolg is een voortdurend geactiveerd stresssysteem vanaf jonge leeftijd in belangrijke ontwikkelingsfasen van het kind. Met ernstige gevolgen voor psyché [brein] en lichaam.

# Complexiteit psychische en somatische problemen afhankelijk van:

- De aard en de ernst van de vroege traumatisering
- De leeftijd waarop de traumatisering begon
- Cumulatie van verschillende belastende c.q. traumatische ervaringen
- Verschillen in affectief klimaat (de kwaliteit van de vroege hechting)
- Mate van sociale ondersteuning
- Mogelijk ook:
  - Individuele neurobiologische verschillen
  - Genetische factoren
  - Vroege omgevingsfactoren
  - Gen-omgevingsinteracties

## Stelling van de dag: Altijd screenen?!

Vanaf de intake zouden zorgprofessionals in de somatische zorg en in de geestelijke gezondheidszorg (GGZ) attent moeten zijn op symptomen van complexe traumagerelateerde stoornissen en een voorgeschiedenis van vroege traumatisering.

**Vooraf bij chronische [onverklaarbare] somatische klachten en ziekten en bij aanhoudend niet effectieve GGZ-behandeltrajecten [achtereenvolgende diagnoses en behandelingen].**



Centrum Late Effecten Vroegkinderlijke  
Chronische Traumatisering

# CELEVT

## TRAUMA ACADEMIE



ACE Study [www.cannarratives.com](http://www.cannarratives.com)

Vincent Felitti , Robert Anda e.a. BLOGS [www.celevt.nl](http://www.celevt.nl)

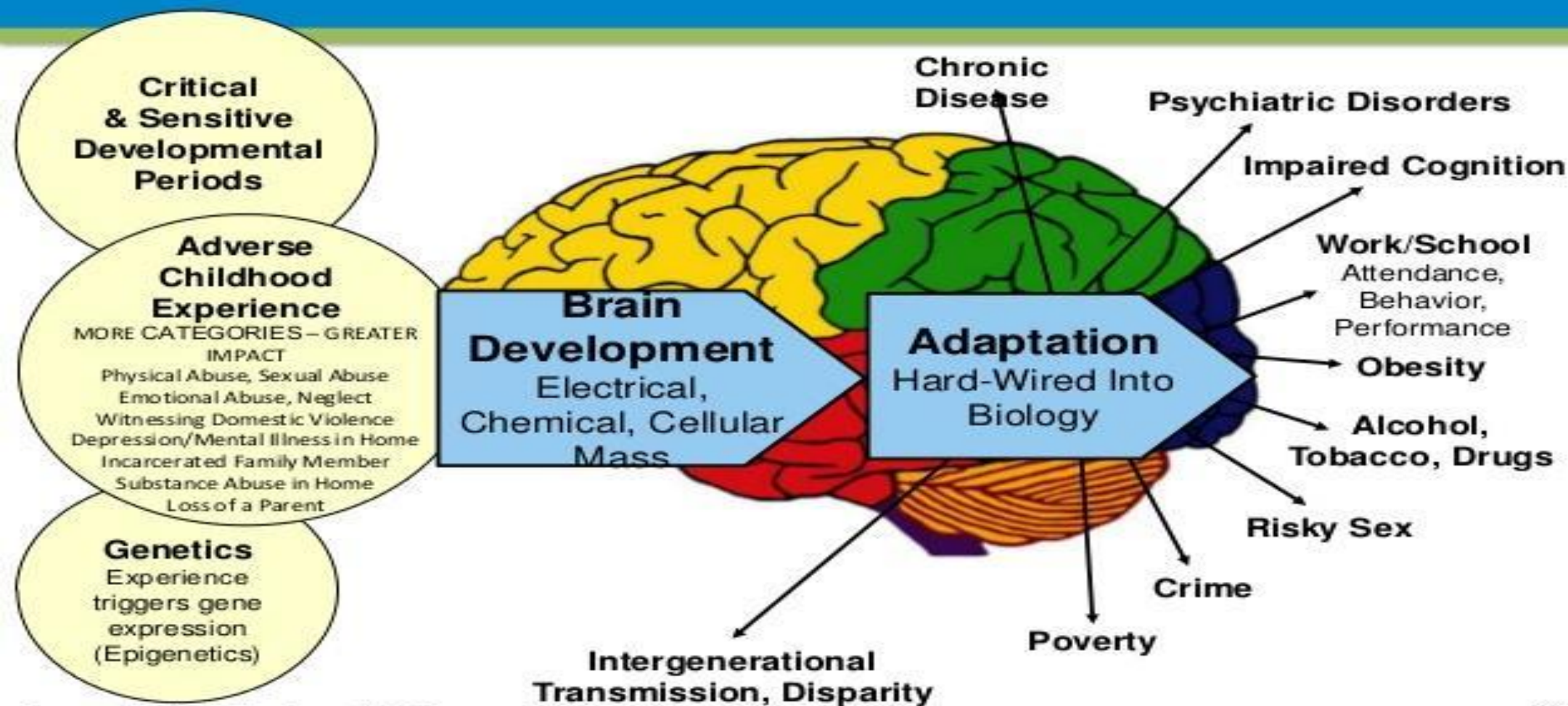


# The Adverse Childhood Experience Study (ACE Study)

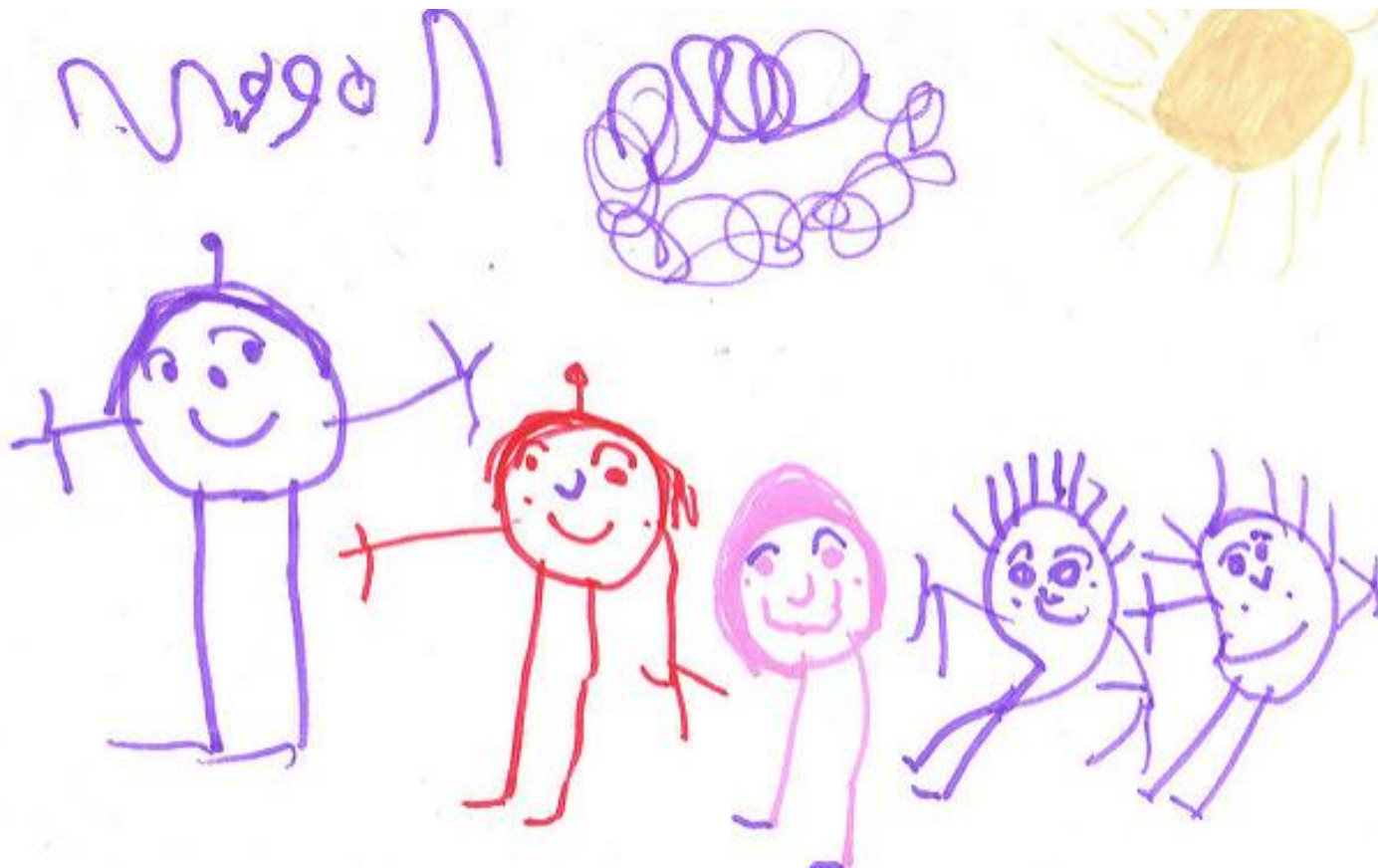
## Robert Anda & Vincent Felitti [artsen]

- cohortonderzoek onder ruim 17.000 personen van middelbare leeftijd in de sociale middenklasse [internationaal veel herhaald | TNO]
- Onderzochten voorkomen van negatieve ervaringen in de kindertijd (ACE's) en de relatie met psychische, lichamelijke en sociale problemen op volwassen leeftijd
- constateerden dat de kans op psychiatrische, somatische en sociale problematiek lineair correleert aan het aantal negatieve ervaringen in de kindertijd (ACE-score)
- Bijna 40% scoorde twee of meer ACE's
- Een op de acht vier of meer ACE's.
- Meer weten over dit belangwekkende onderzoek?  
<http://www.canarratives.org> .

# Lifespan Impacts of ACEs



Source: Family Policy Council, 2012



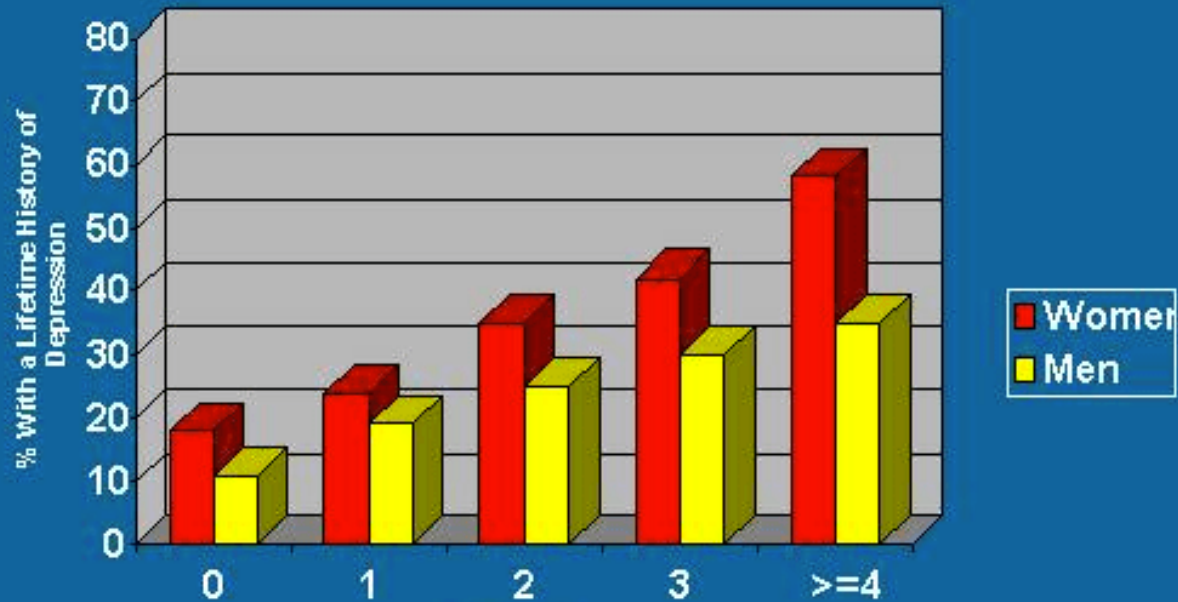
## ACES Over The Life-Time

17.000 personen van  
middelbare leeftijd in de  
sociale middenklasse

The Adverse Childhood Experience  
Study (ACE Study)  
Robert Anda & Vincent Felitti [artsen]

- <http://www.canarratives.org>  
[g.](#)

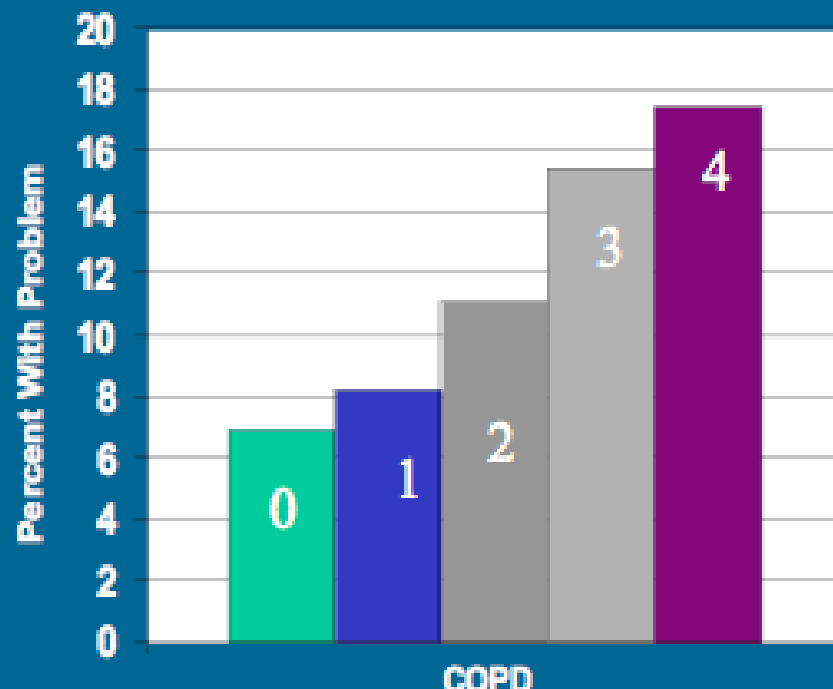
# Childhood Experiences Underlie Chronic Depression



The Adverse Childhood Experience Study (ACE Study)  
Robert Anda & Vincent Felitti [artsen]

- cohortonderzoek onder ruim 17.000 personen van middelbare leeftijd in de sociale middenklasse [internationaal veel herhaald | TNO]
- Meer weten over dit belangwekkende onderzoek?  
<http://www.canarratives.org>  
[g.](#)

## ACE Score vs. COPD



The Adverse Childhood Experience  
Study (ACE Study)  
Robert Anda & Vincent Felitti [artsen]

- cohortonderzoek onder ruim 17.000 personen van middelbare leeftijd in de sociale middenklasse [internationaal veel herhaald | TNO]
- <http://www.canarratives.org>

## ACE Score and Indicators of Impaired Worker Performance



The Adverse Childhood Experience  
Study (ACE Study)  
Robert Anda & Vincent Felitti [artsen]

cohortonderzoek onder ruim  
17.000 personen van  
middelbare leeftijd in de  
sociale middenklasse  
[internationaal veel  
herhaald | TNO]

- Meer weten over dit  
belangwekkende onderzoek?  
<http://www.canarratives.org>  
[g.](#)



VCT onderliggend bij 50-70 % van de mensen met psychische stoornissen [Trimbos Instituut, ACE]

Duidelijkste

Correlaties

Complexe Post  
Traumatische  
Stressstoornis (CPTSS)  
Complexe Dissociatieve  
Stoornissen  
Hechtingsproblematiek  
Borderline PS

[Nicolai, N [Nelleke], 2010]

Voorts lineaire  
relatie met  
samen-  
hangende  
[comorbide]  
psychische  
problematiek:  
[Trimbos  
Instituut  
20017,2010]

- Depressie en bipolaire stoornissen
- Angststoornissen
- Psychosen
- Persoonlijkheidsstoornissen
- Somatisatiestoornissen
- Eetstoornissen
- Alcohol- en drugsverslaving
- [ADHD]
- [Autisme]



Voorts lineaire  
relatie met  
samenhangen  
de somatische  
ziekten  
[Ace Study]

- Cardiovasculaire problemen
- Diabetes Mellitus
- Longziekten
- Gynaecologische problemen
- Problemen in het bewegingsapparaat
- Neurofysiologische problemen
- Aanhoudende pijnklachten

# HOW **STRESS** AFFECTS THE BODY

## BRAIN

Difficulty concentrating, anxiety, depression, irritability, mood, mind fog

## CARDIOVASCULAR

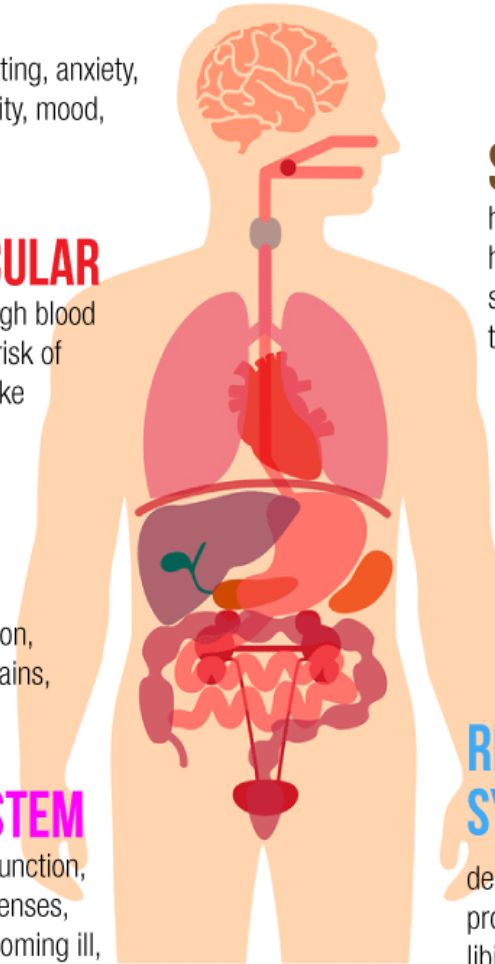
higher cholesterol, high blood pressure, increased risk of heart attack and stroke

## JOINTS AND MUSCLES

increased inflammation, tension, aches and pains, muscle tightness

## IMMUNE SYSTEM

decreased immune function, lowered immune defenses, increased risk of becoming ill, increase in recovery time



## SKIN

hair loss, dull/brittle hair, brittle nails, dry skin, acne, delayed tissue repair

## GUT

nutrient absorption, diarrhea, constipation, indigestion, bloating, pain and discomfort

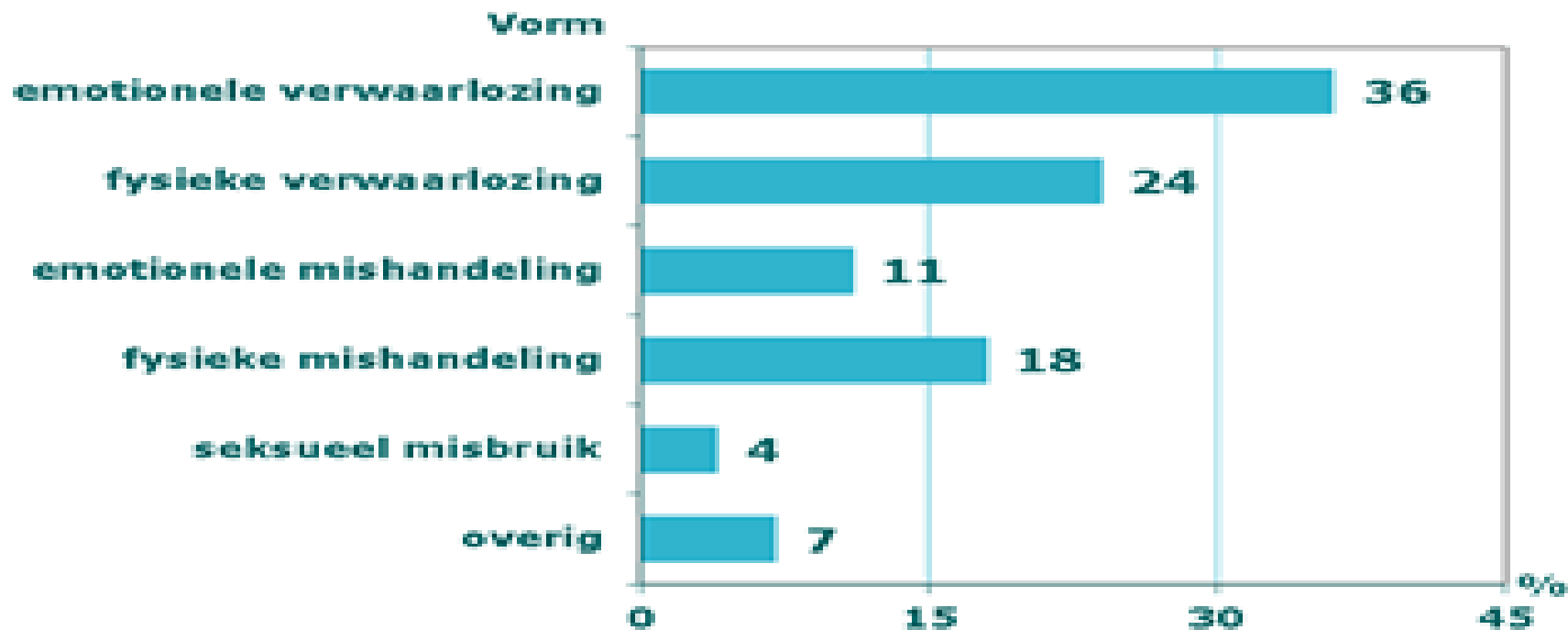
## REPRODUCTIVE SYSTEM

decreased hormone production, decrease in libido, increase in PMS symptoms

# Alink, Ijzendoorn, Bakermans et al, 2011. Universiteit Leiden MPI Studie

Jaarlijks zijn volgens de laatste MPI Studie 118.000 kinderen en jongeren tussen 0 en 18 jaar slachtoffer [ruim 3 % van de bevolking].

**Percentage van totaal aantal gevallen  
van kindermishandeling**



# De zorgconsumptie is ongeveer driemaal zo hoog als gemiddeld. ACE, Trimbos.

## Alle vormen van zorg

- Psychologen
  - Psychiaters
  - Huisartsen
  - Medisch specialisten
  - Maatschappelijk werkers
  - Complementaire behandelaren
  - Fysiotherapeuten e.a.
- Geen verschil mannen en vrouwen.**
- Hoger bij meerdere vormen van traumatisering dan bij een enkele vorm.**
- [www.cannaratives.com](http://www.cannaratives.com).**



Miljarden Maatschappelijke  
kosten Nederlandse bevolking  
18-65 jaarlijks terugkerend

3,5 miljard door **emotionele  
verwaarlozing**  
1,2 miljard door psychische  
mishandeling  
915 miljoen door fysiek  
misbruik  
1,2 miljard door seksueel  
misbruik  
4,1 miljard door een  
combinatie van emotionele  
verwaarlozing, psychische,  
lichamelijke en seksuele  
mishandeling.

Speeltjes, Thielen, ten Have, Graaf de,  
Smit, 2016. Trimbos Instituut.



Miljarden Maatschappelijke  
kosten Nederlandse bevolking  
18-65 jaarlijks terugkerend

De zorgconsumptie is  
ongeveer driemaal zo  
hoog als gemiddeld. ACE,  
Trimbos.

Hoger bij meerdere  
vormen van  
traumatisering dan bij  
een enkele vorm.

Geen verschil mannen en  
vrouwen.

□ [www.cannaratives.com](http://www.cannaratives.com)

# TOP SECRET !

60-70 % GGZ [Trimbos] & 60-70 % [Huisartsen] praktijk [ACE] lijdt onder de gevolgen van VCT en heeft veelal samenhangende psychische, somatische en maatschappelijke problematiek.

VCT gaat vaak schuil onder andere psychische of somatische klachten.

Vaak moeilijk te herkennen. Symptoombestrijding?

☐ [www.cannaratives.com](http://www.cannaratives.com).



# What's Your ACE Score?

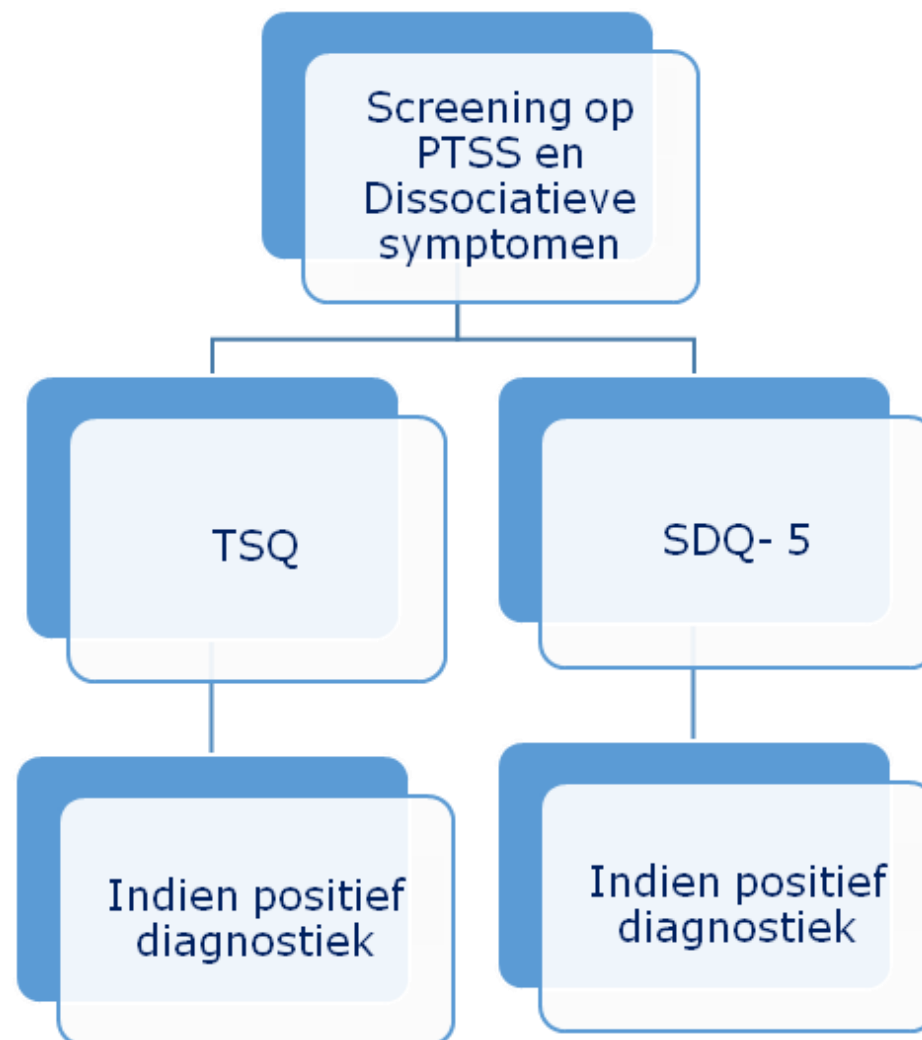
START THE QUIZ



# 10-minuten VCT- screening GGZ en Somatische Zorg                      STQ % SDQ 5

- De screening kan vrij eenvoudig en in korte tijd (circa 10 minuten)
- Door iedere cliënt twee gevalideerde zelfrapportagelijsten
- Indien **positief** op een van de vragenlijsten of op beiden
- Gespecialiseerde VCT- traumadiagnostiek uitgevoerd c.q. doorverwezen
- Globale traumavraag toevoegen: ‘hoe ging het eraan toe in het gezin waarin u bent opgegroeid?’
- Niet:** bent u seksueel misbruikt?
- Niet:** doorvragen behalve als patiënt aangeeft te willen praten/ spuien
- Voorzichtig zijn!**

Screenen op  
PTSS en  
Somatoforme  
Dissociatie GGZ  
en Somatische  
Zorg



# Trauma Screening Questionnaire (TSQ)

- Meest bekende screeningsinstrument voor PTSS symptomen
- De TSQ bestaat uit tien herbelevings- en hyperactivatie items
- Vraagt naar reacties op traumatische gebeurtenissen in de afgelopen week
- Het beantwoorden van minimaal zes vragen met 'ja' wordt gezien als een goede indicatie voor PTSS
- Bij een afkappunt van 7 is de kans het grootst dat er sprake is van PTSS
- Invultijd circa 5 minuten
- Alleen invullen! Niet uitvragen!

# Nederlandse vertaling TSQ [Olff]

- Verontrustende gedachten of herinneringen aan de gebeurtenis die in uw hoofd opkomen tegen uw wil in..... Ja / Nee
- Verontrustende dromen over de gebeurtenis..... Ja / Nee
- U gedragen of u voelen alsof de gebeurtenis opnieuw plaatsvindt..... Ja / Nee
- Van streek raken door dingen die u aan de gebeurtenis herinneren..... Ja / Nee
- Lichamelijke reacties (zoals snelle hartslag, steen in de maag, zweten, duizeligheid) wanneer u herinnerd wordt aan de gebeurtenis..... Ja / Nee
- Moeilijk in slaap kunnen komen of te vroeg wakker worden..... Ja / Nee
- Geïrriteerdheid of woedeaanvallen..... Ja / Nee
- Moeite hebben met concentreren..... Ja / Nee
- Verhoogd bewustzijn van mogelijke gevaren voor uzelf en anderen..... Ja / Nee
- Gespannen zijn of schrikken van iets onverwachts..... Ja / Nee

# Somatoform Dissociation Questionnaire SDQ-5

- Screeningsinstrument voor dissociatieve symptomen verkorte versie van de SDQ-20.  
Score hoger of gelijk aan het afkappunt 8 kans op dissociatieve symptomatologie c.q. Dissociatieve Stoornissen verhoogd.
- De sensitiviteit 90% en de specificiteit 96%
- De betrouwbaarheid is hoog
- De afnametijd is ongeveer 5 minuten.

# SDQ-5 NB blok 1: score 1 & 2 weggevallen

<p>3. = nogal van toepassing      toepassing 4. = zeker van toepassing 5. = heel erg van toepassing</p> <p>Het komt wel voor dat:</p>	bekend?	
<p>1. ik pijn heb bij het plassen</p>	<p>1 2 3 4 5</p>	<p>nee ja, nml. ....</p>
<p>1. ik in mijn lichaam of een deel daarvan ongevoelig ben voor pijn</p>	<p>1 2 3 4 5</p>	<p>nee ja, nml. ....</p>
<p>3. ik de dingen om me heen anders zie dan gewoonlijk (bij voorbeeld als door een stukje van een voorwerp zien)</p>	<p>1 2 3 4 5</p>	<p>nee ja, nml. ....</p>
<p>4. mijn lichaam of een deel daarvan als het ware verdwenen lijkt te zijn</p>	<p>1 2 3 4 5</p>	<p>nee ja, nml. ....</p>
<p>5. ik niet (of alleen met veel moeite) kan praten of alleen maar kan fluisteren</p>	<p>1 2 3 4 5</p>	<p>nee ja, nml. ....</p>

# VCT Psychotrauma diagnostiek 1

## Complexe Posttraumatische Stressstoornis [CPTSS] [Niet DSM-5]

- Disorders of extreme distress not otherwise specified (DESNOS)*
- Overlapt met borderline diagnose op As II*
- Met name bij Vroegkinderlijke Chronische Traumatisering [VCT] binnen afhankelijkheidsrelaties
- Naast PTSS symptomen o.a.:
  - Problemen in de affectregulatie (agressieve uitbarstingen of juist geremde agressie; zelfdestructief gedrag)
  - Relationele problemen (problemen met het vertrouwen van anderen; sociaal isolement)
  - Problemen met zelfbeeld (het gevoel waardeloos te zijn)

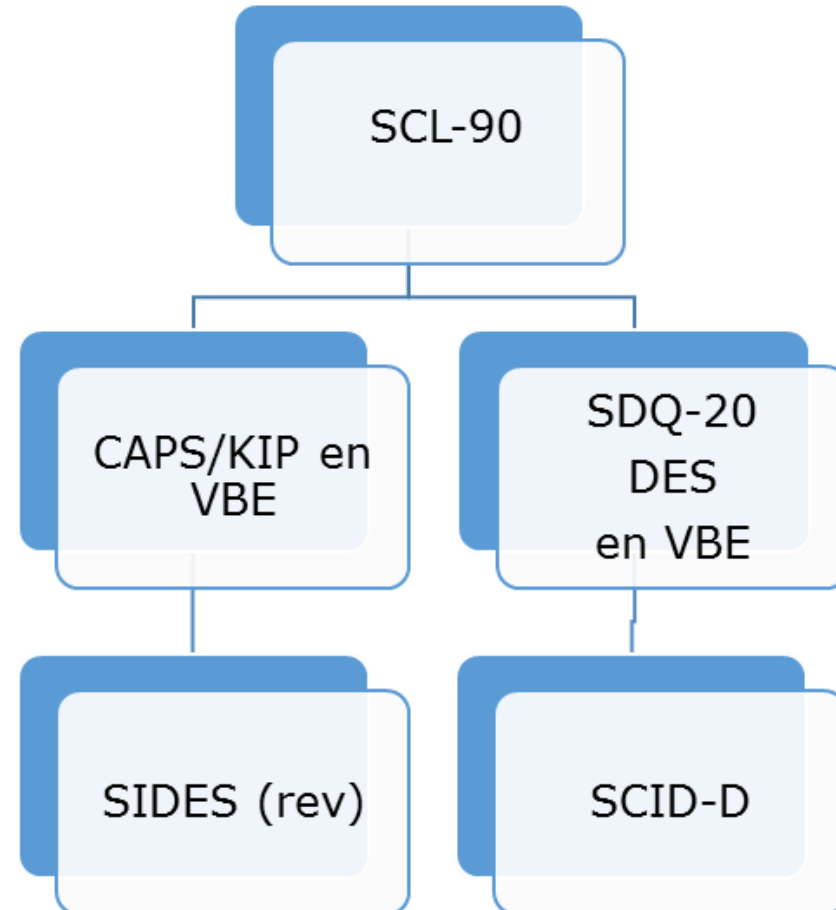
# VCT Psychotraumadiagnostiek 2

## Dissociatieve Stoornissen, waaronder Dissociatieve Identiteitstoornis [DSM-5]

- Kan overlappen met borderline diagnose en CPTSS*
- Met name bij Vroegkinderlijke Chronische Traumatisering [VCT] binnen afhankelijkheidsrelaties
- Vaak maar niet altijd PTSS symptomen
- Symptomen o.a.:
  - Ernstige amnesie in het heden
  - Fluctueren van de identiteit



# Getrapte Diagnostiek [+verdiepingsdiagnostiek en comorbiditeit]



# Standaard lichamelijk onderzoek

Berg, van den, K.E.M., Rijnders, C.A.Th., Dam, van, A., Ven, van de, A.L.M., FeltzCornelis, C.M., Graafsma, S.J., (2014),

Somatiek in de ambulante psychiatrie: de toegevoegde waarde van een standaard lichamelijk onderzoek tijdens de ambulante intake, Tijdschrift voor Psychiatrie, 5, p 295-306.



# Somatische vragenlijst van den Berg e.a. in de GGZ

In de intake alle Cliënten somatisch screenen door een arts, zeker als de client niet regelmatig een huisarts bezoekt

Uitgevraagd wordt:

- somatische voorgeschiedenis
- medicatie en middelen
- risicofactoren voor cardiovasculaire ziekten

Inspectie gezondheidszorg, GGz Nederland, 2008; Swols e.a., 2011; Theunissen e.a., 2013; Berg v.d. e.a., 2014; Swolfs e.a. 2011. <sup>36</sup> Berg, v.d. e.a., 2014.



# Ziekten en klachten van [GGZ- Nederland, Inspectie]

ziekten en klachten van:

Zenuwstelsel, Hart en vaten, Ademhaling, Endocriene systeem, Spijsverteringskanaal, Urinewegen, Bewegingsstelsel, Infectieziekten en allergieën.

Daarnaast kan lichamelijk onderzoek plaatsvinden: bloeddruk, pols, gewicht, hart, carotiden en de longen en algemeen neurologisch onderzoek



Multidisciplinaire  
Integrale  
Traumabehandeling  
[MIT]

Wij bevelen aan om de huisarts van de cliënt te vragen het onderzoek te doen. En tegelijkertijd een samenwerking op te starten voor de vervolgbehandeling somatisch en psychologisch

Vanwege de veelal samenhangende psychische, fysieke en maatschappelijke problematiek is bij vroeg getraumatiseerde volwassenen is een fasegerichte Multidisciplinaire Integrale Traumabehandeling (MIT) noodzakelijk.

## Multidisciplinaire Integrale Traumabehandeling [MIT]

- Zowel de aanhoudende traumatisering als de  
meervoudige psychische, somatische en sociaal-  
maatschappelijke gevolgen.
- Sluit aan bij een wereldwijde ontwikkeling  
waarbij reguliere en complementaire  
behandelingen gecombineerd worden  
(Hoenders et al., 2010).
- De behandelduur gemiddeld 1 tot 4 jaar bij  
hoge co-morbiditeit en een complexere vroege  
traumageschiedenis veelal langer. (Rensen,  
2018).

## Fasegerichte behandeling effectief

Een baseline steekproef onder 292 klinici en 2 vroeg getraumatiseerde cliënten (VCT) met complexe traumagerelateerde stoornissen wees uit dat de psychische problemen fors afnamen na de eerste behandelfase en sterker afnamen naarmate cliënten de daaropvolgende behandelfasen doorliepen.

De zorgkosten namen vergelijkbaar af en de kwaliteit van leven steeg navenant de behandelfasen werden doorlopen

(Myrick, Webermann, Langeland, Putnam, & Brand, 2017).

# Literatuur

- Dube, S. R., Felitti, V. J., Dong, M., Giles, W. H., & Anda, R. F. (2003). The impact of adverse childhood experiences on health problems: evidence from four birth cohorts dating back to 1900. *Preventive medicine*, 37(3), 268-277.
- Felitti, V. J., & Anda, R. F. (2010). The relationship of adverse childhood experiences to adult medical disease, psychiatric disorders, and sexual behavior: Implications for healthcare. *The impact of early life trauma on health and disease: The hidden epidemic*, 77-87
- Rensen, G.M.. (2018) Over de Multidisciplinaire Integrale Traumabehandeling, een nieuw behandelperspectief, GGZ Vaktijdschrift, 2018.
- Speetjens, P., Thielen, F., Ten, M. H., & Smit, F. (2016). Kindermishandeling, de economische gevolgen op de lange termijn. *Tijdschrift voor Psychiatrie*, 58(10), 706-711.
- Verdurmen, J., Ten Have, M., De Graaf, R., Van Dorsselaer, S., van't Land, H., & Vollebergh, W. (2007). Psychische gevolgen van kindermishandeling op volwassen leeftijd. *Resultaten van de 'Netherlands mental Health Survey and Incidence Study'(NEMESIS)*. Utrecht: Trimbos-instituut.



save the date

# ZEVENDE CELEVT CONGRES

donderdag 10 oktober 2019

Als het gezin een destructief traumatiserend systeem is;  
nieuwe inzichten en multidisciplinaire interventies voor  
traumabehandeling in de volwassenheid.



# Vragen of contact: Martijne Rensen CELEVT & STRAKX Traumacentra

[m.rensen@celevt.nl](mailto:m.rensen@celevt.nl)

[www.celevt.nl](http://www.celevt.nl)

