

CELEVT

NIEUWSBRIEF SPECIAL voorjaar 2021

Vroegkinderlijke Chronische Traumatisering waaronder psychische en fysieke mishandeling en verwaarlozing en seksueel misbruik.

Over de indrukwekkend hoge correlatie met psychische en fysieke problemen op volwassen leeftijd,

CELEVT | Trauma Academie | STRAKX Traumacentra

www.celevt.nl



Tien jaar geleden nodigde Martijne Rensen de arts en onderzoeker Dr. Vincent Felitti uit in Nederland om bekendheid te geven aan het ACE onderzoek.

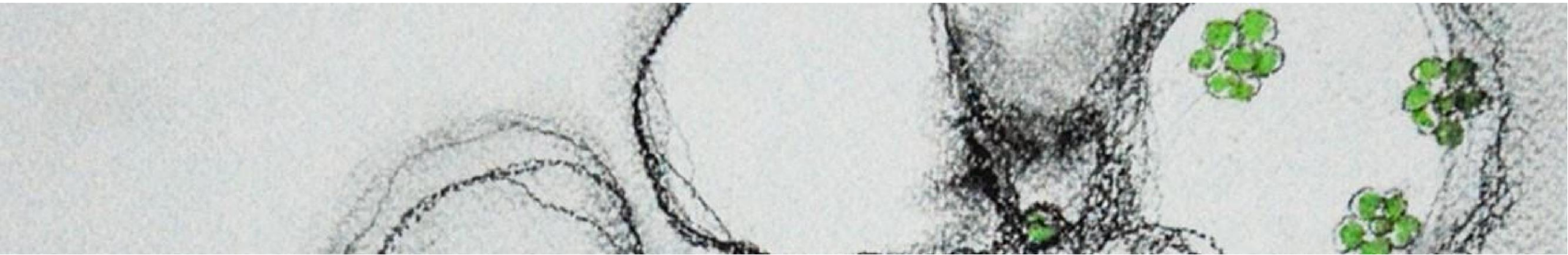
Nagenoeg niemand kende het onderzoek toen. Nu krijgen de onthutsende cijfers over de relatie tussen vroege traumatisering steeds meer bekendheid. Lees meer!

Late psychische en somatische gevolgen

Waarom screenen in Somatiek en Psychiatrie?

Hoe screenen [in 10 minuten]

Diagnostiek & Integrale Traumabehandeling



Vroegkinderlijke Chronische Traumatisering [VCT]

De schadelijke **psychische, biologische en sociale** gevolgen van (een combinatie van) stressvolle en **potentieel traumatische gebeurtenissen** tijdens de kinderjaren. **Aangevangen voor het achtste levensjaar**. Deze gebeurtenissen zijn aanhoudend, langdurig, binnen de **interpersoonlijke context met verstoring van de ontwikkelingsfasen**.



VCT: Aanhoudende en langdurige:

- Mishandeling (emotioneel, fysiek, seksueel)
- Verwaarlozing (psychisch, pedagogisch, fysiek)
- Getuige zijn van geweld in het gezin
- Verkeren in oorlogsomstandigheden en/ of hebben moeten vluchten
- Moeten ondergaan van pijnlijke medische handelingen
- Meemaken van meerdere traumatische verliezen binnen het gezin.

Het gevolg is een voortdurende verstoring van (de kwaliteit van) de hechting en hechtingsrelaties. Het gevolg is een voortdurend geactiveerd stresssysteem vanaf

jonge leeftijd in belangrijke ontwikkelingsfasen van het kind. Met ernstige gevolgen voor psyché [brein] en lichaam.

Complexiteit psychische en somatische problemen afhankelijk van:

- De aard en de ernst van de vroege traumatisering
- De leeftijd waarop de traumatisering begon
- Cumulatie van verschillende belastende c.q. traumatische ervaringen
- Verschillen in affectief klimaat (de kwaliteit van de vroege hechting) •
Mate van sociale ondersteuning
- Mogelijk ook:
- Individuele neurobiologische verschillen

- Genetische factoren
- Vroege omgevingsfactoren
- Gen-omgevingsinteracties

Stelling van de dag: Altijd screenen?!

Vanaf de intake zouden zorgprofessionals in de somatische zorg en in de geestelijke gezondheidszorg (GGZ) attent moeten zijn op symptomen van complexe traumagerelateerde stoornissen en een voorgeschiedenis van vroege traumatisering.

Vooraf bij chronische [onverklaarbare] somatische klachten en ziekten en bij aanhoudend niet effectieve GGZ-behandeltrajecten [achtereenvolgende diagnoses en behandelingen].



Centrum Late Effecten Vroegkinderlijke
Chronische Traumatisering

CELEVT

TRAUMA ACADEMIE

Adverse Childhood Experiences

Find out how they affect our lives and society and why prevention matters.

HOW COMMON ARE ACES?

of ACES

VetoViolence
Violence Education Tools Online

CDC

The infographic features a donut chart with a central white circle containing the text '# of ACES'. The chart is divided into several segments of varying shades of green and yellow. A banner at the top right asks 'HOW COMMON ARE ACES?'. Below the chart, the logos for VetoViolence and the CDC are displayed.

ACE Study

www.cannarratives.com

Centrum Late Effecten Vroegkinderlijke
Chronische Traumativering

CELEVT

TRAUMA
ACADEMIE

Vincent Felitti , Robert Anda e.a. **BLOGS** www.celevt.nl

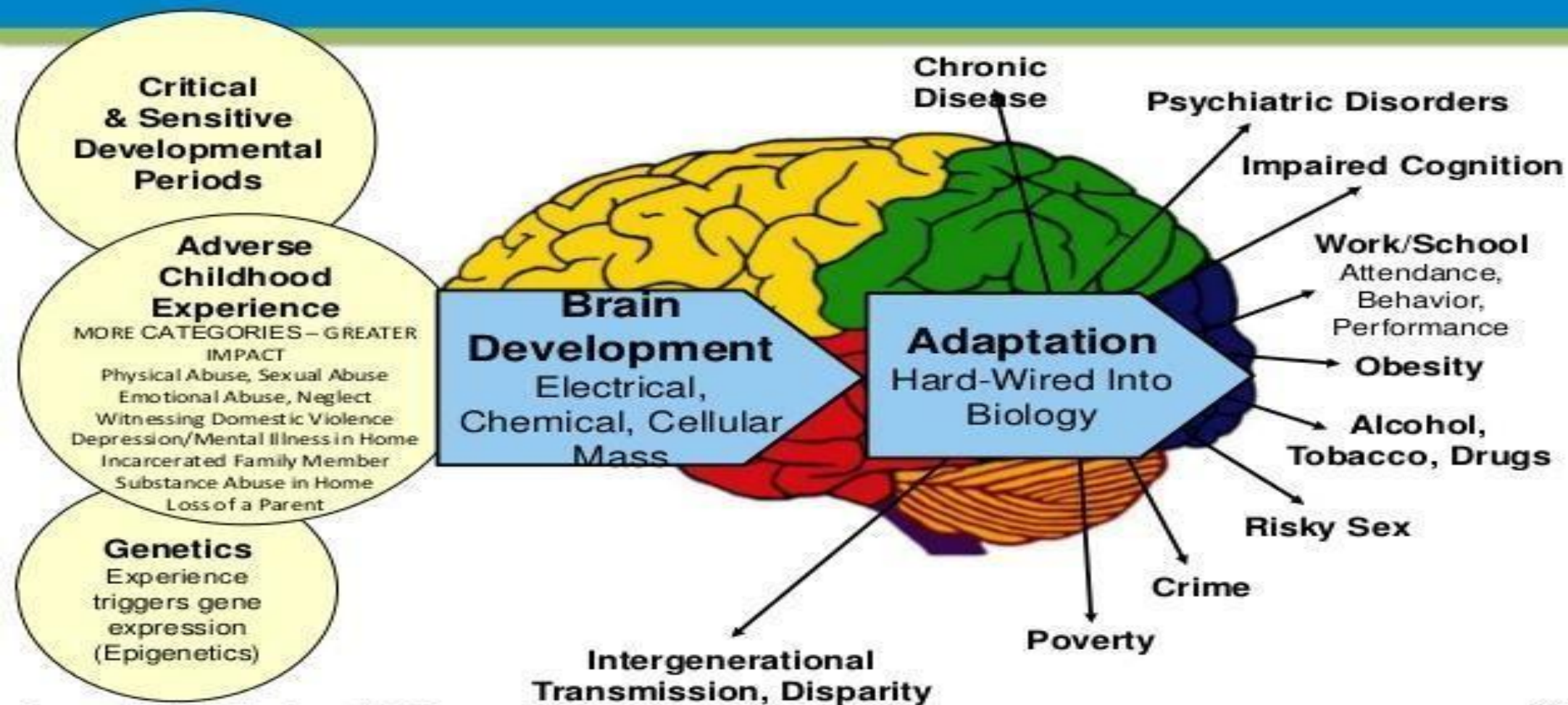
The Adverse Childhood Experience Study (ACE Study) Robert Anda & Vincent Felitti [artsen]

- cohortonderzoek onder ruim 17.000 personen van middelbare leeftijd in de sociale middenklasse [internationaal veel herhaald |TNO]
- Onderzochten voorkomen van negatieve ervaringen in de kindertijd (ACE's) en de relatie met psychische, lichamelijke en sociale problemen op volwassen leeftijd

- constateerden dat de kans op psychiatrische, somatische en sociale problematiek lineair correleert aan het aantal negatieve ervaringen in de kindertijd (ACE-score)
- Bijna 40% scoorde twee of meer ACE's
- Een op de acht vier of meer ACE's.
- Meer weten over dit belangwekkende onderzoek?

<http://www.canarratives.org>.

Lifespan Impacts of ACEs



Source: Family Policy Council, 2012



VCT onderliggend bij 50-70 % van de
mensen met psychische
stoornissen [Trimbos Instituut, ACE]

Tekst volgt over depressie en lichamelijke
problematiek

Idem

HOW **STRESS** AFFECTS THE BODY

BRAIN

Difficulty concentrating, anxiety, depression, irritability, mood, mind fog

CARDIOVASCULAR

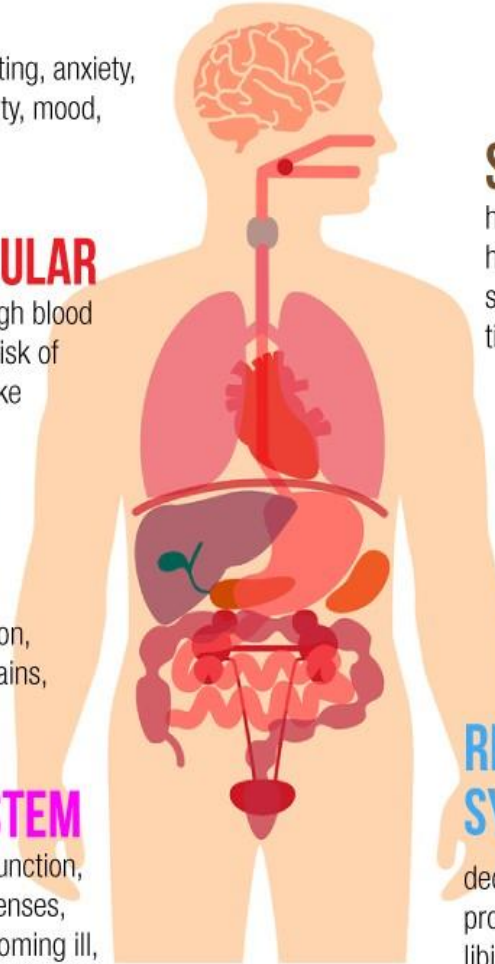
higher cholesterol, high blood pressure, increased risk of heart attack and stroke

JOINTS AND MUSCLES

increased inflammation, tension, aches and pains, muscle tightness

IMMUNE SYSTEM

decreased immune function, lowered immune defenses, increased risk of becoming ill, increase in recovery time



SKIN

hair loss, dull/brittle hair, brittle nails, dry skin, acne, delayed tissue repair

GUT

nutrient absorption, diarrhea, constipation, indigestion, bloating, pain and discomfort

REPRODUCTIVE SYSTEM

decreased hormone production, decrease in libido, increase in PMS symptoms

MPI Studie [Alink e.a.] Jaarlijks 118.000 kinderen en jongeren tussen 0 en 18 jaar slachtoffer [ruim 3 % van de bevolking].

Percentage van totaal aantal gevallen van kindermishandeling



De zorgconsumptie bij vroeg getraumatiseerde mensen is ongeveer driemaal zo hoog als gemiddeld. ACE, Trimbos.

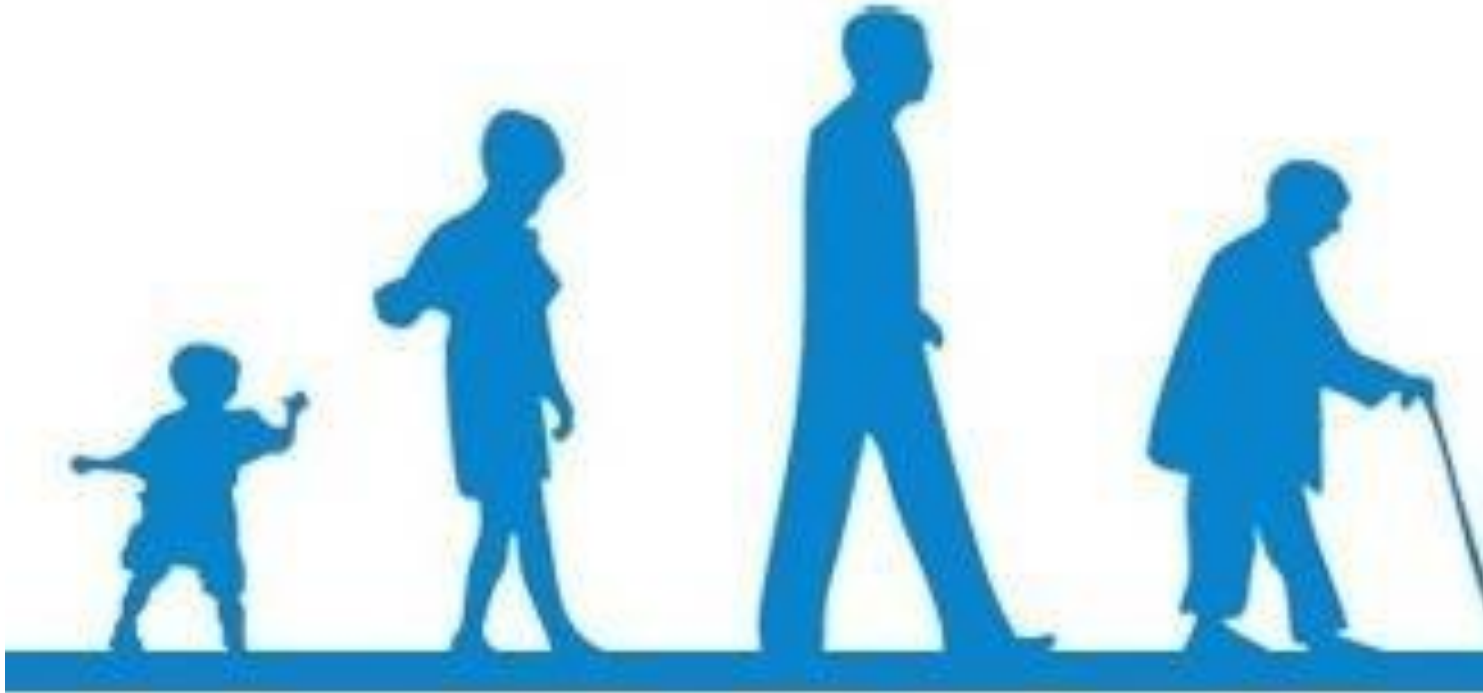
Alle vormen van zorg

- Psychologen
- Psychiaters
- Huisartsen
- Medisch specialisten
- Maatschappelijk werkers
- Complementaire behandelaren
- Fysiotherapeuten e.a.

→ **Geen verschil mannen en vrouwen.**

→ **Hoger bij meerdere vormen van traumatisering dan bij een enkele vorm.**

→ www.cannaratives.com.



Miljarden Maatschappelijke kosten Nederlandse bevolking 18-65 jaarlijks terugkerend

3,5 miljard door **emotionele
verwaarlozing**

1,2 miljard door psychische
mishandeling

915 miljoen door fysiek
misbruik

1,2 miljard door seksueel
misbruik

4,1 miljard door een
combinatie van emotionele
verwaarlozing, psychische,
lichamelijke en seksuele
mishandeling.

Speeltjes, Thielen, ten Have, Graaf de,
Smit, 2016. Trimbos Instituut.

De zorgconsumptie is ongeveer driemaal zo hoog als gemiddeld. ACE, Trimbos.

Hoger bij meerdere vormen van traumatisering dan bij een enkele vorm.

Geen verschil mannen en vrouwen.

→ www.cannaratives.com

•

TOP SECRET !

60-70 % GGZ [Trimbos] & 60-70 % [Huisartsen] praktijk [ACE] lijdt onder de gevolgen van VCT en heeft veelal samenhangende psychische, somatische en maatschappelijke problematiek.

VCT gaat vaak schuil onder andere psychische of somatische klachten.

Vaak moeilijk te herkennen. Symptombestrijding?

→ www.cannaratives.com.



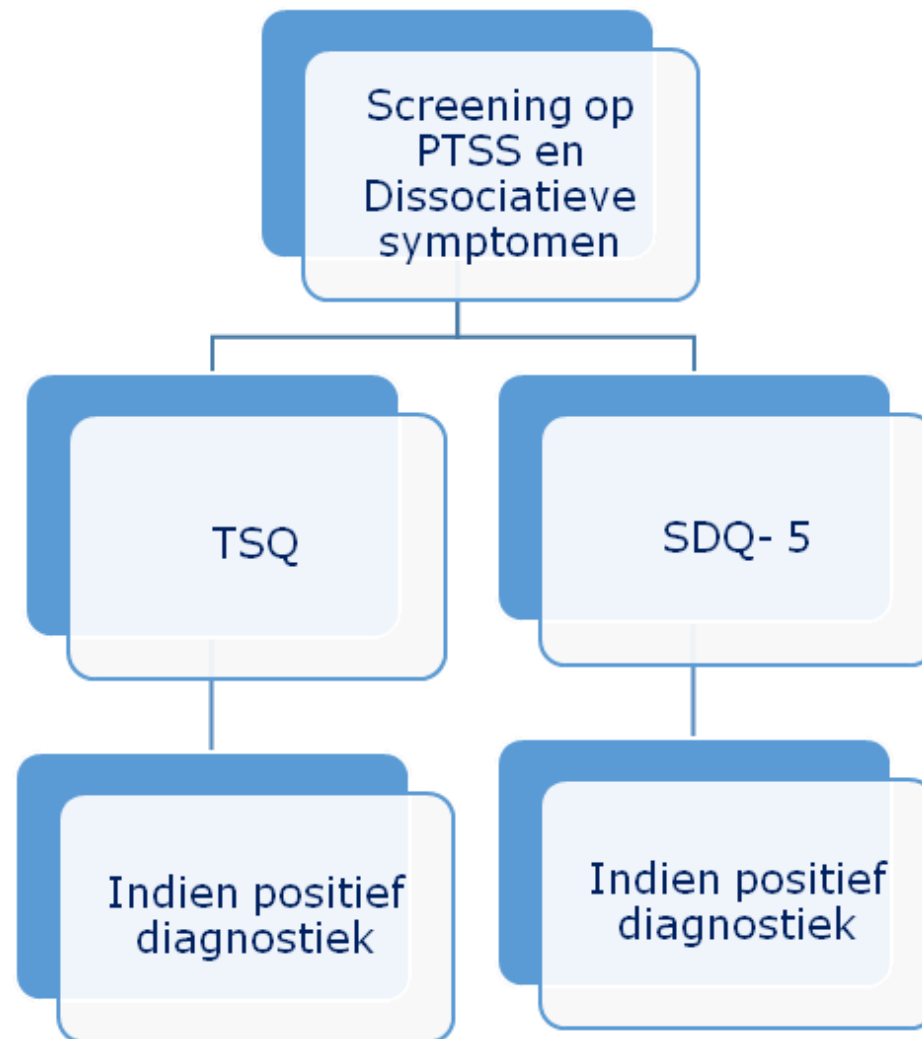
What's Your ACE Score?

START THE QUIZ

10-minuten VCT- screening GGZ en Somatische Zorg STQ & SDQ 5

- De screening kan vrij eenvoudig en in korte tijd (circa 10 minuten)
- Door iedere cliënt twee gevalideerde zelfrapportagelijsten
- Indien **positief** op een van de vragenlijsten of op beiden
- Gespecialiseerde VCT- traumadiagnostiek uitgevoerd c.q. doorverwezen
- Globale traumavraag toevoegen: ‘hoe ging het eraan toe in het gezin waarin u bent opgegroeid?’
- **Niet:** bent u seksueel misbruikt?
- **Niet:** doorvragen behalve als patiënt aangeeft te willen praten/ spuien
- **Voorzichtig zijn!**

Screenen op
PTSS en
Somatoforme
Dissociatie GGZ
en Somatische
Zorg



Trauma Screening Questionnaire (TSQ)

- ➔ Meest bekende screeningsinstrument voor PTSS symptomen
- ➔ De TSQ bestaat uit tien herbelevings- en hyperactivatie items
- ➔ Vraagt naar reacties op traumatische gebeurtenissen in de afgelopen week
- ➔ Het beantwoorden van minimaal zes vragen met 'ja' wordt gezien als een goede indicatie voor PTSS
- ➔ Bij een afkappunt van 7 is de kans het grootst dat er sprake is van PTSS
- ➔ Invultijd circa 5 minuten
- ➔ Alleen invullen! Niet uitvragen!

Nederlandse vertaling TSQ [Olff]

- Verontrustende gedachten of herinneringen aan de gebeurtenis die in uw hoofd opkomen tegen uw wil in..... Ja / Nee
- Verontrustende dromen over de gebeurtenis..... Ja / Nee
- U gedragen of u voelen alsof de gebeurtenis opnieuw plaatsvindt..... Ja / Nee
- Van streek raken door dingen die u aan de gebeurtenis herinneren..... Ja / Nee
- Lichamelijke reacties (zoals snelle hartslag, steen in de maag, zweten, duizeligheid) wanneer u herinnerd wordt aan de gebeurtenis..... Ja / Nee
- Moeilijk in slaap kunnen komen of te vroeg wakker worden..... Ja / Nee
- Geïrriteerdheid of woedeaanvallen..... Ja / Nee
- Moeite hebben met concentreren..... Ja / Nee
- Verhoogd bewustzijn van mogelijke gevaren voor uzelf en anderen..... Ja / Nee
- Gespannen zijn of schrikken van iets onverwachts..... Ja / Nee

Somatoform Dissociation Questionnaire SDQ-5

Screeningsinstrument voor dissociatieve symptomen verkorte versie van de SDQ-20.

Score hoger of gelijk aan het afkappunt 8 kans op dissociatieve
symptomatologie c.q. Dissociatieve Stoornissen verhoogd.

De sensitiviteit 90% en de specificiteit 96%

De betrouwbaarheid is hoog

De afnametijd is ongeveer 5 minuten.

SDQ-5 NB blok 1: score 1 & 2 weggevallen

<p>3. = nogal van toepassing toepassing</p> <p>4. = zeker van toepassing 5.</p> <p>= heel erg van toepassing</p> <p>Het komt wel voor dat:</p>		bekend?
<p>1. ik pijn heb bij het plassen</p>	1 2 3 4 5	nee ja, nml.
<p>1. ik in mijn lichaam of een deel daarvan ongevoelig ben voor pijn</p>	1 2 3 4 5	nee ja, nml.
<p>3. ik de dingen om me heen anders zie dan gewoonlijk (bij voorbeeld als door een tunnel zien of alleen een stukje van een voorwerp zien)</p>	1 2 3 4 5	nee ja, nml.
<p>4. mijn lichaam of een deel daarvan als het ware verdwenen lijkt te zijn</p>	1 2 3 4 5	nee ja, nml.
<p>5. ik niet (of alleen met veel moeite) kan praten of alleen maar kan fluisteren</p>	1 2 3 4 5	nee ja, nml.

VCT Psychotrauma diagnostiek 1

Complexe Posttraumatische Stressstoornis [CPTSS] [Niet DSM-5]

Disorders of extreme distress not otherwise specified (DESNOS)

Overlapt met borderline diagnose op As II

Met name bij Vroegkinderlijke Chronische Traumatisering [VCT]
binnen afhankelijkheidsrelaties. Naast PTSS symptomen o.a.:

Problemen in de affectregulatie (agressieve uitbarstingen of juist geremde
agressie; zelfdestructief gedrag)

Relationele problemen (problemen met het vertrouwen van anderen; sociaal
isolement)

Problemen met zelfbeeld (het gevoel waardeloos te zijn)

VCT Psychotraumadiagnostiek 2

Dissociatieve Stoornissen, waaronder Dissociatieve Identiteitstoornis [DSM-5]

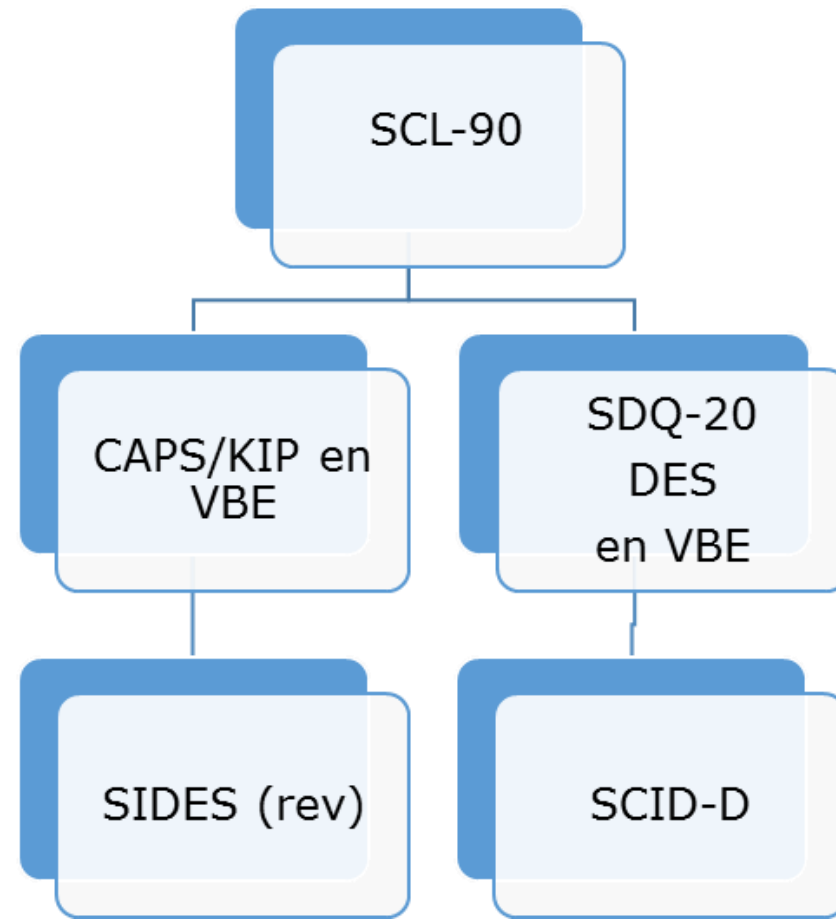
Kan overlappen met borderline diagnose en CPTSS

Met name bij Vroegkinderlijke Chronische Traumatisering [VCT] binnen afhankelijkheidsrelaties. Vaak maar niet altijd PTSS

symptomen. Symptomen o.a.:

- Ernstige amnesie in het heden
- Fluctueren van de identiteit

Getrapte Diagnostiek [+verdiepingsdiagnostiek en comorbiditeit]



Standaard lichamelijk onderzoek

Berg, van den, K.E.M., Rijnders, C.A.Th., Dam, van, A., Ven, van de, A.L.M., FeltzCornelis, C.M., Graafsma, S.J., (2014),

Somatiek in de ambulante psychiatrie: de toegevoegde waarde van een standaard lichamelijk onderzoek tijdens de ambulante intake, Tijdschrift voor Psychiatrie, 5, p 295-306.

Somatische vragenlijst van den Berg e.a. in de GGZ

In de intake alle Cliënten somatisch screenen door een arts, zeker als de client niet regelmatig een huisarts bezoekt.



Sheet eruit

Centrum Late Effecten Vroegkinderlijke
Chronische Traumativering

CELEVT

TRAUMA
ACADEMIE

Integrale Traumabehandeling Vanwege de veelal samenhangende psychische, fysieke en maatschappelijke problematiek is bij

[MIT] vroeg getraumatiseerde volwassenen is een

fasegerichte Multidisciplinaire Integrale

Traumabehandeling (MIT) noodzakelijk.

Centrum Late Effecten Vroegkinderlijke
Chronische Traumativering

CELEVT

**TRAUMA
ACADEMIE**

Multidisciplinaire waarbij
gecombineerd worden

Integrale

Traumabehandeling • De

- Zowel de aanhoudende traumatisering als de meervoudige psychische, somatische en sociaalmaatschappelijke gevolgen.
 - Sluit aan bij een wereldwijde ontwikkeling
 - reguliere en complementaire behandelingen
- (Hoenders et al., 2010).
- behandelduur gemiddeld 1 tot 4 jaar bij

[MIT] hoge co-morbiditeit en een complexere vroege traumageschiedenis veelal langer. (Rensen, 2018).

Centrum Late Effecten Vroegkinderlijke
Chronische Traumativering

CELEVT

**TRAUMA
ACADEMIE**

Een baseline steekproef onder 292 clinici en 280 vroeg getraumatiseerde cliënten (VCT) met complexe traumagerelateerde stoornissen
problemen fors afnamen na de afnamen **Fasegerichte** daaropvolgende **behandeling**

effectief De zorgkosten
kwaliteit van leven steeg

wees uit dat de psychische eerste behandelfase en sterker naarmate cliënten de behandelfasen doorliepen.

namen vergelijkbaar af en de navenant de

behandelfasen werden doorlopen

(Myrick, Webermann, Langeland, Putnam, & Brand, 2017).

Literatuur

- Dube, S. R., Felitti, V. J., Dong, M., Giles, W. H., & Anda, R. F. (2003). The impact of adverse childhood experiences on health problems: evidence from four birth cohorts dating back to 1900. *Preventive medicine*, 37(3), 268-277.
- Felitti, V. J., & Anda, R. F. (2010). The relationship of adverse childhood experiences to adult medical disease, psychiatric disorders, and sexual behavior: Implications for healthcare. *The impact of early life trauma on health and disease: The hidden epidemic*, 77-87
- Rensen, G.M.. (2018) Over de Multidisciplinaire Integrale Traumabehandeling, een nieuw behandel perspectief, GGZ Vaktijdschrift, 2018.
- Speetjens, P., Thielen, F., Ten, M. H., & Smit, F. (2016). Kindermishandeling, de economische gevolgen op de lange termijn. *Tijdschrift voor Psychiatrie*, 58(10), 706-711.
- Verdurmen, J., Ten Have, M., De Graaf, R., Van Dorsselaer, S., van't Land, H., & Vollebergh, W. (2007). Psychische gevolgen van kindermishandeling op volwassen leeftijd. *Resultaten van de 'Netherlands mental Health Survey and Incidence*

Study'(NEMESIS). Utrecht: Trimbos-instituut.

Presentatie ontvangen om te gebruiken? Mail Maud Keunen Trauma Academie m.keunen&trauma-academie.nl

.



Contact of gespecialiseerde VCT psychotrauma opleiding volgen?

www.celevt.nl

